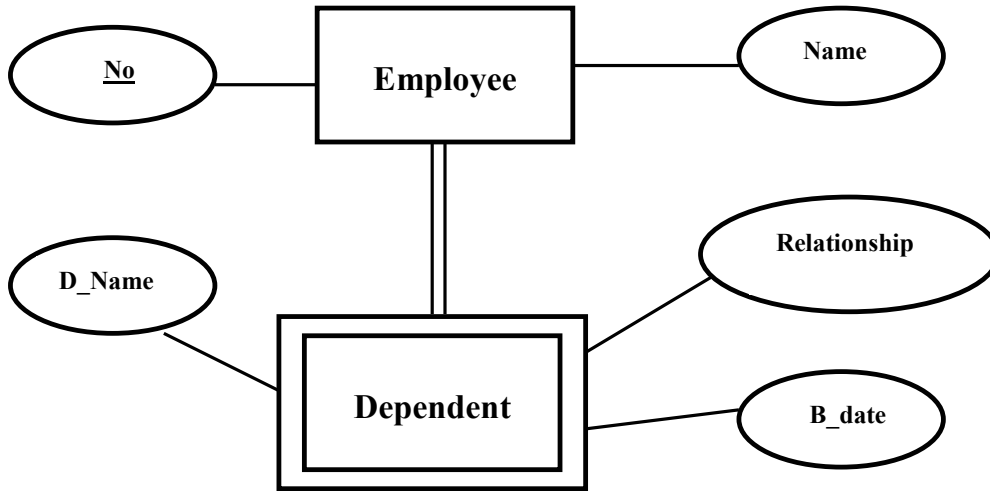


الكيانات الضعيفة: وهي عبارة عن الكيانات التي لا توجد مستقلة بنفسها في النظام وبعبارة أخرى فإن وجودها يعتمد على وجود كيان آخر فمثلا لنفرض أن مؤسسة ما تسجل معلومات عن أسماء الأشخاص التابعين للموظف مثل الأبناء، الزوجة أو الوالدين. فوجود معلومات التابع مرتبط بوجود الموظف وفي هذه الحالة يختار المفتاح الرئيس للكيان الرئيس مع صفة من صفات التابع (مثل الاسم) لتشكيل مفتاحا رئيسا للكيان التابع ويوضع تحته خط مقطع. ويرمز للكيان الضعيف بمستطيل داخل مستطيل يحتوي على اسم الكيان الضعيف ويرتبط مع الكيان الرئيس بخطين مستقيمين (يعني أن وجود الكيان الأول شرط لوجود الكيان الآخر وليس بالضرورة للكيانات الضعيفة فقط).



تمثيل الأنواع الرئيسية والأنواع الفرعية (Supertype and Subtype) :

هناك بعض الكيانات الفرعية التي تتبع إلى نوع رئيس (أعلى) Supertype فمثلا بالنسبة للحساب البنكي يمكن أن يكون هناك أكثر من نوع للحسابات ولكن جميع هذه الحسابات تشترك في الكثير من الصفات ففي هذه الحالة نقوم بإنشاء كيان الحساب البنكي Account بحيث يحتوي على جميع هذه الصفات ، ثم بعد ذلك نقوم بإنشاء كيانات فرعية للحسابات يحتوي كل منها على الصفات الخاصة بهذا النوع فقط.

مثال: لنفرض أن لكل الحساب حقل يمثل رقم الحساب وحقل يمثل الرصيد الحالي وفي نفس الوقت لدينا نوعين من الحسابات: الحساب الجاري (Current Account) وفيه الصفة (Overdraft Amount) وهي أعلى قيمة يسمح لصاحب الحساب أن يسحبها عندما لا يكون لديه رصيد. والنوع الثاني حساب التوفير وفيه صفة معدل الفائدة (Interest Rate) .

وتمثل العلاقة بين الأنواع الرئيسية العليا والأنواع الفرعية بمثلث مقلوب يحتوي على (ISA) بمعنى يكون.